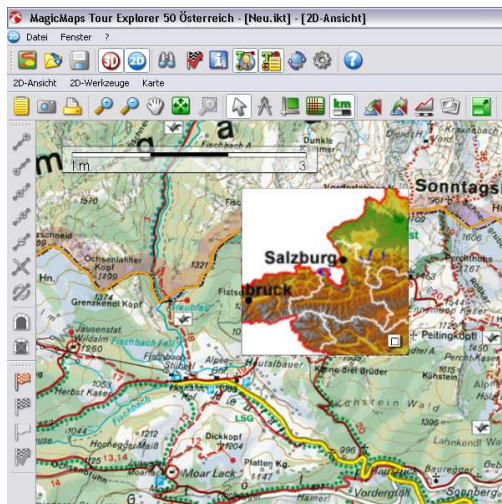


- Wie plane ich eine Route/Tour am PC?
- Wie bringe ich die Route/Tour auf das GPS Gerät?
- Wie navigiere ich im Gelände?
- Wie mache ich eine sinnvolle Tourenausswertung?



Karten und Programme die während der Schulung zur Verfügung stehen:

- AMAP (BEV)
- Kompass Digital
- Freytag/Berndt
- MagicMaps
- Fugawi
- GoogleEarth
- Garmin MapSource, BaseCamp

## Ablauf der Schulung:

Die Schulung verläuft ganz nach Wünschen des Kunden. Das volle Programm beinhaltet:

- Übersicht verfügbarer Programme bzw. digitaler Karten für die Tourplanung
- Übersicht aktueller GPS Geräte, Unterschiede zwischen Raster- und Vektorkarten
- Tourplanung inkl. Abschätzung der ungefähren Gehzeit!
- Übertragung der GPS Daten auf ein GPS Gerät
- Kennenlernen des GPS Gerätes und ausprobieren aller Funktionen die im freien Gelände nützlich sein können!
- Orientierung im freien Gelände, Navigieren mit dem GPS Gerät, Verwendung im Notfall
- Auswertung der Tour (Darstellung von Track, Höhenprofil und allgemeinen Tourdaten)
- Finden von Touren im Internet bei Online-Tourenportalen